

TEDARİK ZİNCİRİNDE TAKİP VE İZLENEBİLİRLİK

SIRIUS AI TECH





TEDARİK ZİNCİRİNİN GELİŞİMİ

BİLGİSAYAR TEKNOLOJİSİNİN YAYGINLAŞMASI

(1980'LER VE SONRASI)

- Bilgisayar kullanımı tedarik zinciri otomasyonunu başlattı.
- Daha verimli ve izlenebilir süreçler geliştirildi.

İKİNCİ DÜNYA SAVAŞI SONRASI

(1945 VE SONRASI)

- Hammadde kıtlığı üretim hatlarını durdurma riski yarattı.
- Tedarik zinciri yönetimi kritik bir hale geldi.

KÜRESELLEŞME

(1990'LAR VE SONRASI)

- Üretim ve tedarik ağları yöresellikten globalleşmeye başladı.
- Global tedarik zincirleri daha karmaşık ve geniş kapsamlı hale geldi.

SANAYİ DEVRİMİ

(19. YÜZYIL SONLARI - 20. YÜZYIL BAŞLARI)

- Seri üretim teknikleri hammadde tedarik sürecini karmaşıktırdı.
- Üretim hızının artması, hammadde ihtiyacını artırdı.

ENDÜSTRİ DEVRİMİ

(18. YÜZYIL SONLARI - 19. YÜZYIL BAŞLARI)

- Makine kullanımı üretim süreçlerinde devrim yarattı.
- Hammadde tedariki kritik hale geldi.

COVID-19 PANDEMİSİ

(2019 VE SONRASI)

- Salgın, küresel tedarik zincirlerini durma noktasına getirdi.
- Tedarik zincirinde kırılganlıklar ve zayıf noktalar ortaya çıktı.

YAPAY ZEKA

(2020 VE SONRASI)

- Salgın sonrası tedarik zincirindeki optimizasyon ve verimlilik arttı.
- Yapay zeka ile tahminleme, otomasyon ve analiz süreçleri gelişti.



DİJİTALLEŞMENİN GETİRDİĞİ RİSKLER VE FIRSATLAR



FIRSATLAR

- **Verimlilik:** İş süreçlerinde daha az hata ve daha yüksek verim.
- **Lojistik Optimizasyonu:** Nakliye ve dağıtım süreçlerinde zaman ve maliyet tasarrufu.
- **Stok Maliyetlerinde Azalma:** Daha iyi stok yönetimi ile gereksiz maliyetlerin önlenmesi.
- **Esneklik:** Değişen taleplere ve koşullara hızlı uyum sağlama.
- **Üretim Hızı Artışı:** Otomasyon ile üretim süreçlerinin hızlanması.



RİSKLER

- **Yanlış Süreç Kurgusu:** Yanlış süreçlerin oluşturulması verim kaybına yol açabilir.
- **Yanlış Teknoloji Seçimi:** Uygun olmayan teknolojilerin seçimi maliyetleri artırabilir.
- **Bilgi Güvenliği:** Dijital sistemlerdeki veri güvenliği tehditleri.
- **Alt Yapı Eksikliği:** Teknolojik alt yapı yetersizlikleri.
- **Veri Gizliliği:** Hassas verilerin korunması zorunluluğu.





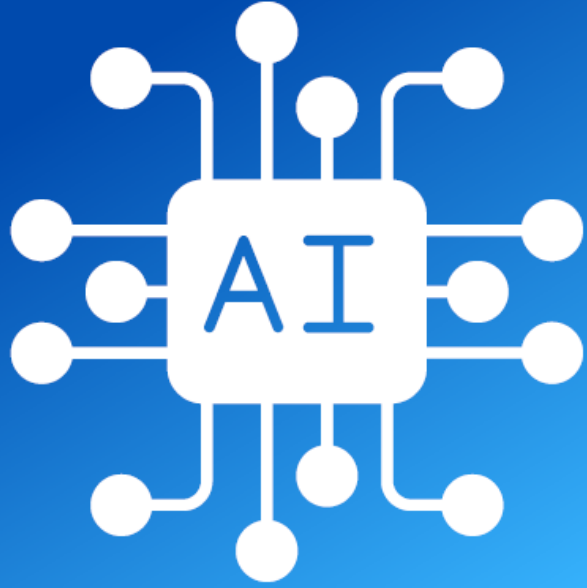
TEDARİK ZİNCİRİNDE SORUNLAR

SORUNLAR

- İzlenebilirlik
- Lojistik Süreçleri Yönetimi
- Koordinasyon Eksikliği
- Atıl Stok
- Eksik Malzeme
- Talebin Anlık Değişmesi
- Ana Veri Yönetimi



YAPAY ZEKANIN TEDARİK ZİNCİRİNDE KULLANIM ALANLARI



YAPAY ZEKANIN TEDARİK ZİNCİRİNDE KULLANIM ALANLARI



Talep Tahmini

Gelecekteki talebi öngörerek üretim ve stok yönetimini optimize eder.



Envanter Yönetimi

Stok seviyelerini izleyip yönetir, fazla veya eksik stok sorunlarını önler.



Malzeme İhtiyaç Planlaması

Üretim için gerekli malzemeleri planlayarak, doğru zamanda temin edilmesini sağlar.



Lojistik Optimizasyonu

Nakliye rotalarını ve dağıtım süreçlerini optimize ederek maliyetleri düşürür.

SIRIUS KİMİZ?



BİZ KİMİZ?

Sirius, şirketlere stratejik ürünler ve danışmanlık çözümleri sunarak iş yapısını geliştirmelerine katkı sağlamaktadır. Özel olarak tasarlanmış yazılım ve donanım çözümleri ile Sirius, operasyonel verimliliği artırmanın yanı sıra maliyet avantajları da sunmaktadır. Şirketimiz, müşterilerinin ihtiyaçlarına özel çözümler sunarak, iş süreçlerini optimize etmelerine ve rekabet avantajı elde etmelerine destek olmaktadır.





SEFERİ NEDİR?

Maliyet Çalışması

Standart lojistik sistemlerinde maliyet çalışmaları çalışanlar tarafından uzun sürelerde yapılmakta ve tüm kriterler her zaman hesaba katılmamaktadır.

Seferi - Akıllı Maliyet Asistanı ile fiyatlandırma sürecindeki tüm kriterleriniz yapay zekaya öğretilir. Daha sonrasında ağır vasıtalara özel geliştirdiğimiz harita servisimizden sadece çıkış ve teslim noktaları girilerek anlık sürüş ve HGS maliyeti hesabını 1 dakikadan kısa sürede

Araç Takip

Standart lojistik sistemlerinde sadece aracınızın konum takibini yapabiliyorsunuz.

Seferi - Araç Takip Asistanı ile hem aracınızı, hem araç içindeki yükünüzü takip edebilirsiniz. Özel filtreleme sistemleri ile siparişinizin zamanında teslim edilebilme durumuna, rota uyum kontrollerine, aracın boşa çıkacağı zamana, geçmiş yüklerine tek tuşla ulaşabilirsiniz.



Araç Planlama

Standart lojistik sistemlerinde araç ve rota planlama süreçleri kişi tecrübe ve deneyimlerine istinaden yapılır ve suistimale açık olabilir.

Seferi - Planlama Asistanı ile yapay zeka aracınızın konumundan, son taşıdığı yüke, sürücünün dinamiğine, araç yakıt oranlarına, trafik yoğunluğuna ve ek olarak şirkete özel kriterlere göre siparişlerinizi en uygun şekilde planlar ve sürücü modülü aracılığıyla sürücünüze iletir.

İletişim

Standart lojistik sistemlerinde sürücü ile yapacağınız tüm iletişimi telefon ile arayarak yapabilirsiniz.

Seferi - Sürücü Asistanı ile telefon trafiğine son vererek sürücü ile olan iletişimi ve tüm evraksal süreçleri platform üzerinden takip edebilir ve raporlayabilirsiniz. Ayrıca sürücüler kullanacakları rotayı da sürücü modülü üzerinden görebilmektedir.

SIRIUS AI TECH



TEŞEKKÜRLER